

2. Frauengesundheitskonferenz am 19. April 2016 in Köln

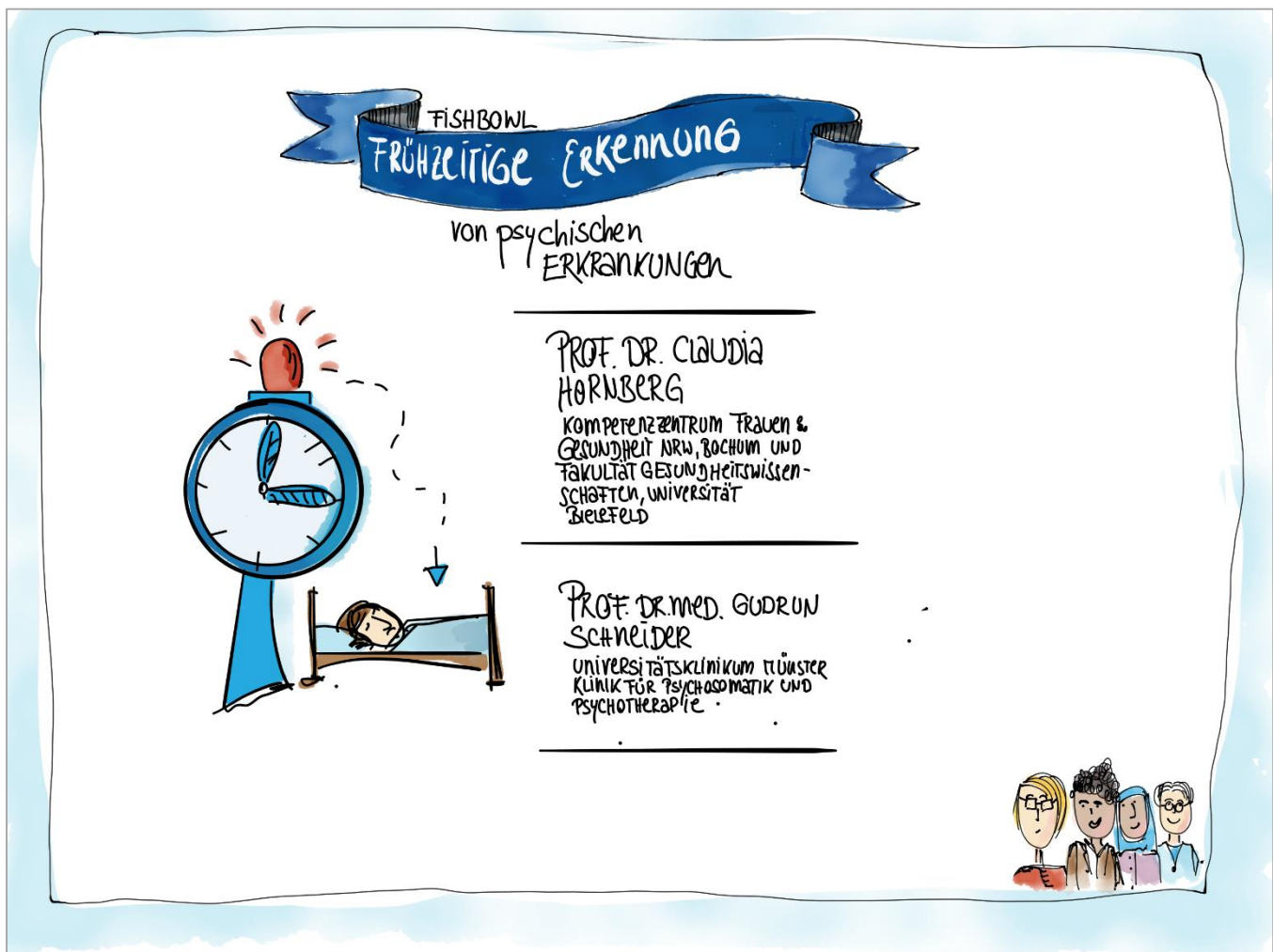
**Frauengesundheit 2016**  
**Im Fokus: Psychische Gesundheit von Frauen**



**Fishbowl 2 „Frühzeitige Erkennung von psychischen Erkrankungen“**

Wissenschaft: Prof. Dr. Claudia Hornberg, Kompetenzzentrum Frauen & Gesundheit NRW, Bochum und Fakultät Gesundheitswissenschaften, Universität Bielefeld

Praxis: Prof. Dr. med. Gudrun Schneider, Universitätsklinikum Münster, Klinik für Psychosomatik und Psychotherapie



## 2 FRÜHZEITIGE ERKENNUNG VON PSYCHISCHEN ERKRANKUNGEN



BEI FRAUEN WIRD EHER VON KÖRPERLICHEN BESCHWERDEN AUF PSYCHISCHE ERKRANKUNGEN GESCHLOSSEN.

DAS ALLERWICHTIGSTE IST

DARAN ZU DENKEN, DASS ES AUCH EINE PSYCHISCHE ERKRANKUNG SEIN KANN.

ALLE BERUFSGRUPPEN (z.B. ERGOTHERAPEUTEN)

BOAT HOLEN

GESPRÄCHS KOMPETENZ VORHANDEN?

GESPRÄCH ARZTIN-PATIENT WIRD SCHLECHT HONORIERT

BETRIEBLICHES GESUNDHEITSMANAGEMENT NUTZEN